

SYVALTRI

Le maillon fort de l'économie circulaire du territoire

SYVALTRI, DES MÉTIERS EN SYNERGIE !

SYVALTRI a pour objectif de trier avec performance les emballages et les papiers/cartons des collectivités du territoire.

Assurer la traçabilité des déchets - de leur réception jusqu'à leur expédition vers les filières de recyclage – est une obligation pour le SYVALOM et l'Entente qui communiquent aux collectivités clientes les données de tri de leurs déchets. Pour assurer ces missions, SYVALTRI a besoin de nombreuses compétences, regroupées au sein de 4 grandes familles de métiers :

- L'exploitation du centre de tri : pour assurer la performance du process.
- La traçabilité des déchets entrants : pour remonter les données aux Collectivités productrices des déchets triés.
- La maintenance : pour éviter / réparer une panne qui pourrait détériorer la performance.
- La sécurité : pour être toujours sûr que les équipes travaillent en sécurité et préserver le process.

LE RESPONSABLE DE SITE

Le responsable de site organise la vie du site et le travail de ses équipes et des sous-traitants.

L'AGENT DE QUALITÉ

L'agent de qualité réalise les caractérisations pour vérifier la composition des flux entrants (à trier), mais aussi la qualité des matières produites, prêtes à partir chez les recycleurs.

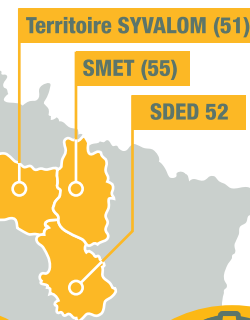
L'ASSISTANT ADMINISTRATIF

L'assistant administratif assure les suivis RH, financier, ... en lien avec le responsable de site.

L'ÉQUIPE DE MAINTENANCE

Le responsable organise le travail en journée et son équipe, constituée de techniciens et d'agents, travaille entre 2 postes pour nettoyer, entretenir, réparer le process de tri et plus largement l'ensemble de l'installation.

LE TERRITOIRE DE L'ENTENTE



LES AGENTS DE TRI

Les agents de tri assurent le tri manuel des déchets, après que ceux-ci aient été triés par l'ensemble des machines de tri du site. Les agents de tri travaillent en 2 postes et il y a 11 agents de tri par poste.

L'OPÉRATEUR PONT-BASCULE

L'opérateur pont-basculé assure le suivi des pesées et la partie administrative des livraisons et des expéditions.

LES CONDUCTEURS D'ENGIN

Les conducteurs d'engins, pour charger la trémie d'alimentation et alimenter les stocks amont et aval.

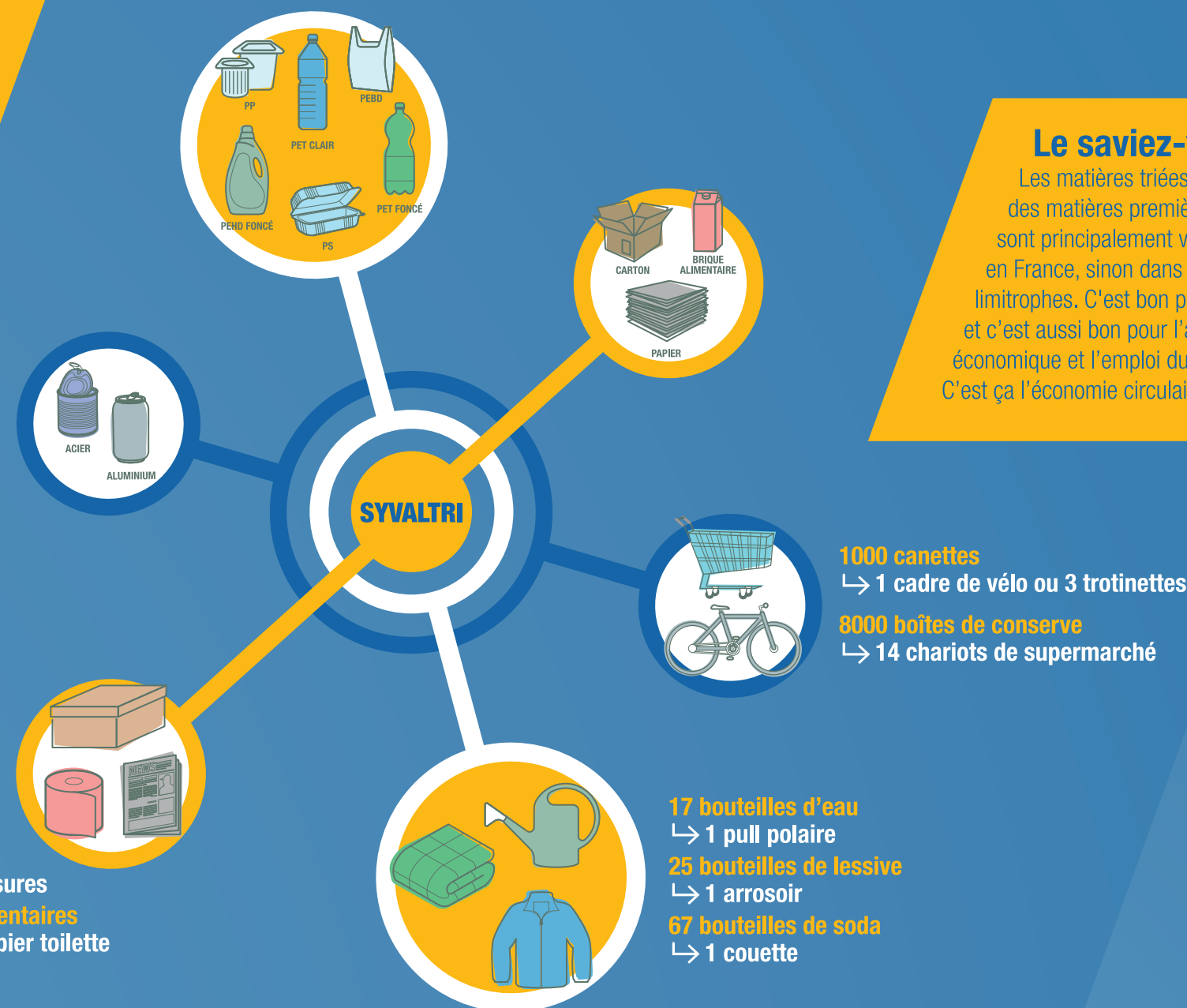
LE CHEF D'ÉQUIPE

Le chef d'équipe assure le pilotage du process de tri et coordonne les missions de l'équipe au cours du poste de production (conducteurs d'engins et agents de tri).

42 PERSONNES DONT 22 EN INSERTION AVEC L'AGIGAC

QUE DEVIENNENT LES MATIÈRES UNE FOIS TRIÉES ?

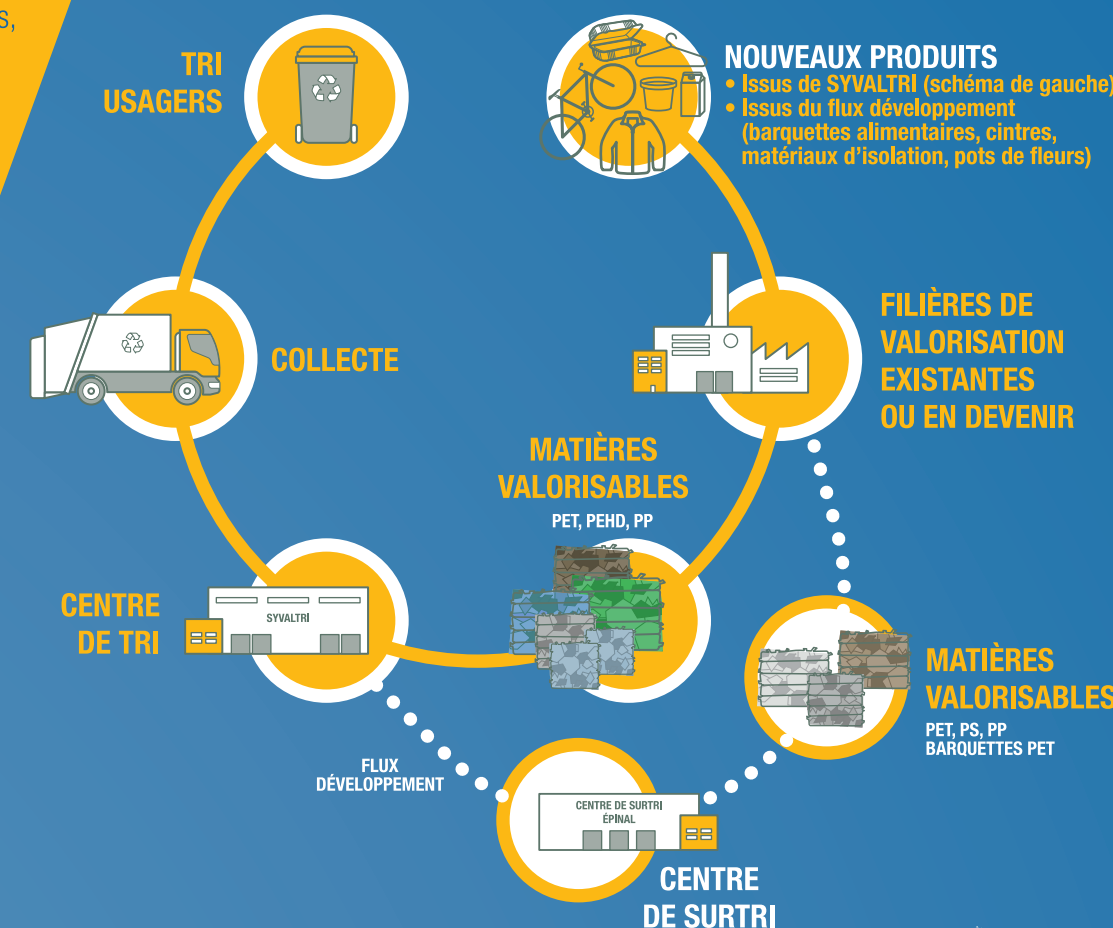
APRÈS LE TRI À LA MAISON, APRÈS LE TRI PAR LE CENTRE DE TRI SYVALTRI, LES MATIÈRES PEUVENT ENTAMER UNE NOUVELLE VIE. CELA PERMET DE LIMITER LE GASPILLAGE DES MATIÈRES PREMIÈRES ET D'ÉCONOMISER L'ÉNERGIE UTILISÉE POUR LES TRANSFORMER.



Le saviez-vous ?

Les matières triées, devenues des matières premières secondaires, sont principalement valorisées en France, sinon dans les pays limitrophes. C'est bon pour la planète et c'est aussi bon pour l'activité économique et l'emploi du territoire ! C'est ça l'économie circulaire !

Les matières constituant le flux développement sont envoyées en centre de surtri afin d'en affiner le tri : PET foncé (bouteilles), PET opaque (bouteille lait), PET barquettes monocouche (barquettes viennoiseries, fruits et légumes, charcuterie), PS (pots de yaourt) et PP (barquettes de beurre, pots de crème).



LA PERFORMANCE DE SYVALTRI PERMET D'OPTIMISER LE VOLUME ET LA QUALITÉ DES MATIÈRES TRIÉES.