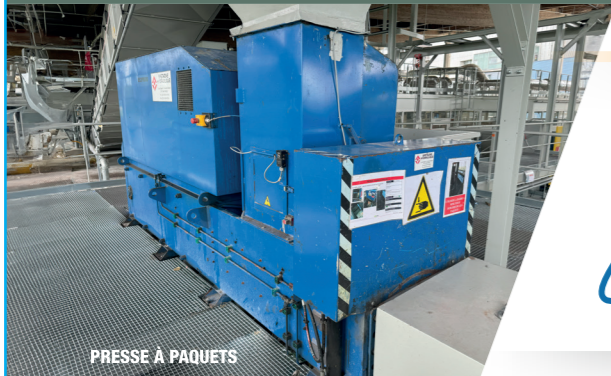


SYVALTRI

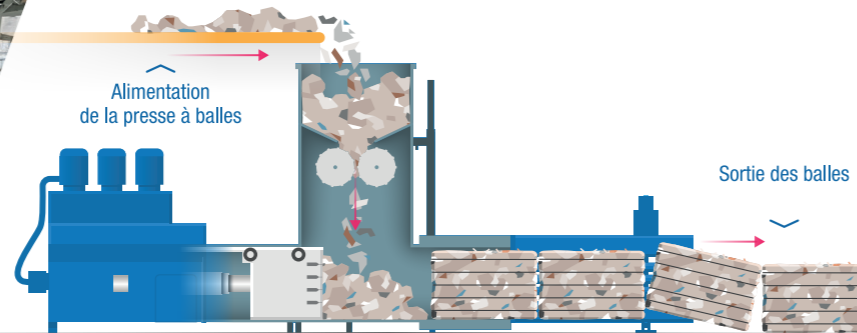
Le maillon fort de l'économie circulaire du territoire



PRESSE À PAQUETS

1. LA MISE EN BALLE

Pour optimiser le stockage et le transport des matières vers les unités de valorisation, elles sont compactées et mises en balles. L'acier est lui aussi compacté et conditionné, en paquets de 20 kg.



2. LE STOCKAGE

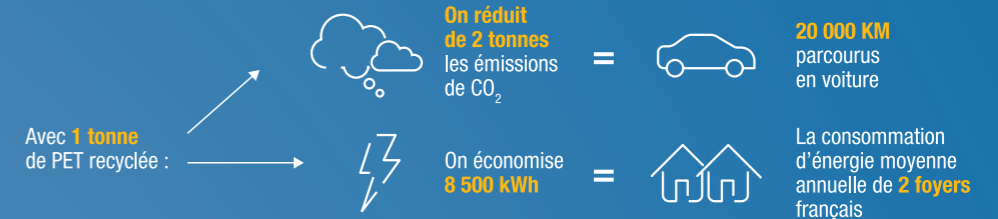
En attendant le passage du camion qui les acheminera vers les entreprises de recyclage, les balles de matériaux sont stockées dans la zone de stock aval du site. Les balles plastiques comme le PET ou le PEHD sont stockées sous l'auvent.



3. L'EXPÉDITION

Quand les balles sont en nombre suffisant pour remplir un camion, leur transport est alors organisé. Véritables matières premières secondaires, ces matières triées sur le site de La Veuve vont désormais entrer dans un nouveau cycle de production, une véritable économie circulaire !

RECYCLER PERMET DE PRÉSERVER LES RESSOURCES DE LA PLANÈTE



*Source / CITEO - 2022

